

# 直根苗（ちょっこなえ）

## 放置林問題に向けた新たな解決策

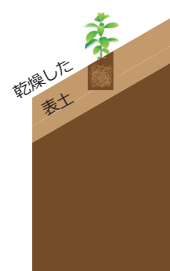


林業で持続的な  
管理が難しい場所  
災害リスクの高い場所

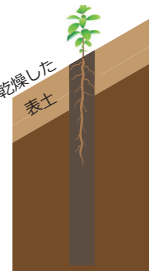
広葉樹の直根苗で災害に強い山を作る  
地域の風土に適した自然林を再生  
(西日本は本来照葉樹林帯)



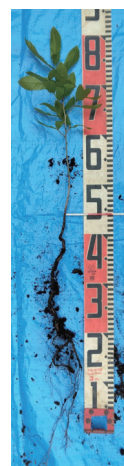
急な斜面や乾燥し荒れた斜面でも  
高い活着率



従来工法

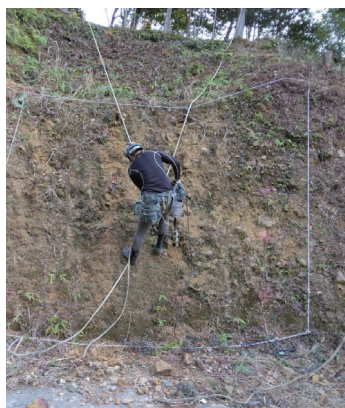


直根苗



直根苗

根を深く植樹することで、荒れた斜面などで乾燥した表土による枯れや  
浸食による枯れに強い



カシ、シイなどの  
照葉樹（常緑広葉樹）や  
クヌギやコナラなどの  
落葉広葉樹の苗



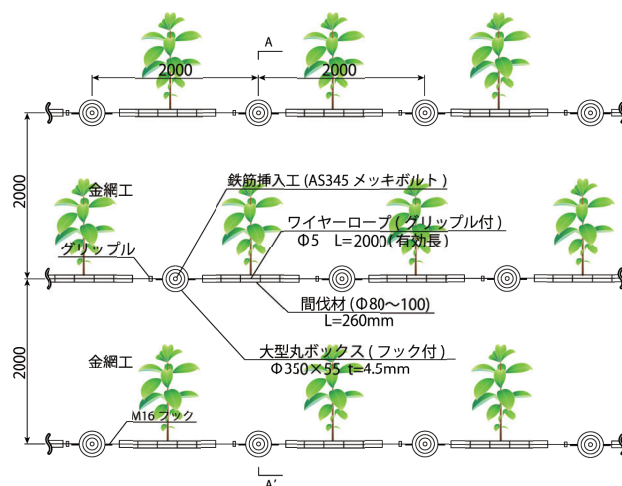
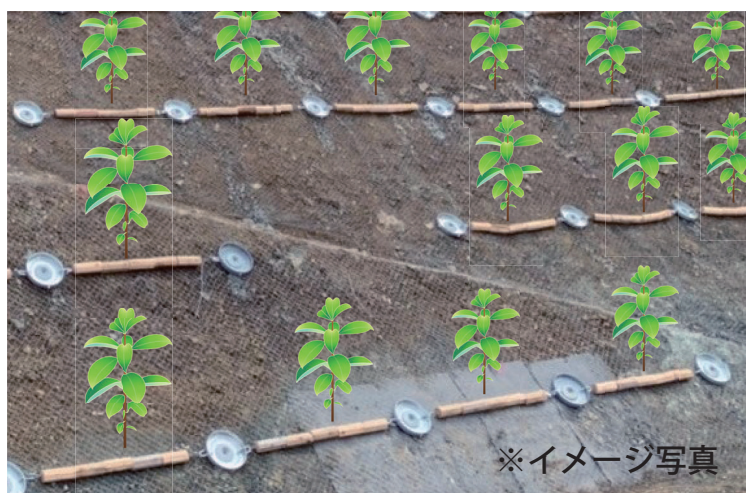
直根苗 展示の様子

オーガーや削岩機などで 50cm 以上削孔し、  
直根部が 50cm 程度まで成長した苗を植える

# 持続可能な社会へ向けた 人工物と生態系を活用したハイブリット工法

## 直根苗 + ウッド筋工（植生基礎工）+ 鉄筋挿入工

（ウッド筋工は林野庁 森林土木木製構造物暫定施工歩掛に掲載されています）



## 相乗効果で超長期的な斜面の安定を図る

即効性はあるが経年劣化する人工物のアンカー



即効性は無いが成長と共に効果が増す根のアンカー

根による強度の高い災害緩衝林

**直根ベルト**をつくる

